

ora™ 的檢驗運送流程

- 1 透過冷凍胚胎植入療程或模擬週期，找出專屬於您的胚胎植入時機。
- 2 在荷爾蒙補充週期開始使用第一劑黃體素後的第四天及第五天或自然週期 LH 上升 / 注射 hCG 後第六天及第七天進行血液採檢。
- 3 您的血液檢體將被送到 ora™ 實驗室進行處理和數據分析。
- 4 ora™ 分析檢驗結果將提供給您的主治醫師，內容包括子宮內膜可接受胚胎著床最佳時機的建議。

* 醫師會根據您在荷爾蒙補充週期開始使用第一劑黃體素後的第四天及第五天或自然週期 LH 上升 / 注射 hCG 後第六天及第七天的抽血檢驗分析結果，以及您的體況給予專屬建議。若僅在荷爾蒙補充週期開始使用第一劑黃體素後第 5 天或自然週期 LH 上升 / 注射 hCG 後第 7 天抽一次血，後續可能需要藉由額外的模擬週期來確認結果。



ora

非侵入性最佳受孕窗期檢測



www.intilabs.com

inti 英緹生物科技股份有限公司
LABS

302041
新竹縣竹北市
生醫五路66號7樓之6

+886-3-6581031 | info@intilabs.com

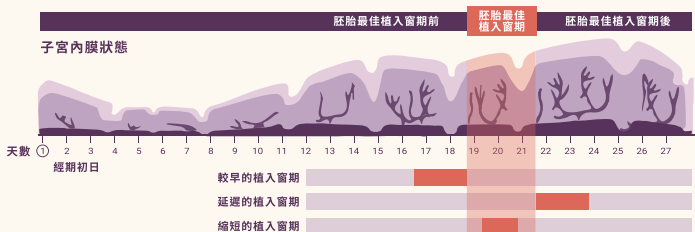
什麼是 ora™?

全球首創且業界唯一非侵入性最佳受孕窗期檢測
透過血液中的新型microRNA (miRNA) 生物標記
及AI演算法找到最佳植入胚胎的時間點，
協助提升試管嬰兒療程的成功懷孕率

什麼是「受孕窗期」？

“受孕窗期”(WOI) 或者是“著床窗期”是子宮準備好接受胚胎的最佳時期，通常發生於育齡婦女月經週期的第19-21天之間。受孕窗期的時機與長度因個人體況、年齡、BMI，或荷爾蒙吸收效率會有所不同。

英緹生技累積的大型臨床資料庫發現有超過 30% 的難孕媽媽會有窗期偏移的現象，導致胚胎植入的時間無法對應到受孕窗期，是造成试管婴儿療程失敗的原因之一。



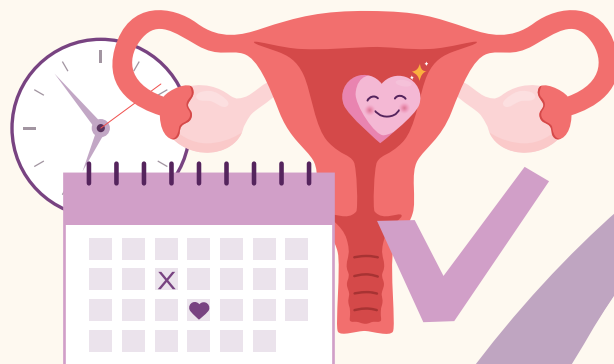
Displaced Wol



Standard Wol

ora™ 如何幫助您？

ora™ 檢測血液中新型生物標記的表現量，將生物標記的數據及個人體況（如 BMI、年齡、臨床資訊等資料）納入 AI 演算法進行分析，提供最佳植入胚胎的時間點給您與您的醫生參考。



ora™ 適合誰？

- 曾有植入失敗或流產史
- 優質胚胎所剩餘數量較少
- BMI 於標準範圍以外
- AMH 數值偏低
- 35 歲以上（含）的備孕媽媽

* 所有年齡層的備孕媽媽都有可能遇到最佳受孕窗期偏移的情況，亞太區生殖醫學年會發表的研究顯示，35 歲以上（含）的族群有更高機率遇到窗期偏移的情形。



為什麼選擇 ora™？



非侵入式

以新式抽血採檢方式替代刮取子宮內膜組織，免去舊式侵入性採檢帶給備孕媽媽的疼痛不適、用藥開支與檢測療程的時間延遲。



同一週期
兩次採檢

透過同一個週期兩個時間點抽血（荷爾蒙補充週期：P+4 及 P+5；自然週期：LH+6/hCG+6 及 LH+7/hCG+7）的方式，可避免需額外模擬療程進行二次採檢抽血的機率。



高準確率

透過已累積近千例的臨床檢體資料庫，驗證 ora™ 預測受孕窗期具有 > 95% 的準確率。同時，透過血液中穩定表現的 miRNA 生物標記組合，降低檢體品質不佳導致檢測失敗的機率 (< 1%)。



綜合分析

ora™ 採用分析人體近 300 種 miRNA 生物標記物，調控超過 700 種受孕相關的基因。